

F D入力ツール（電気通信業務用）の注意事項

1. F D入力ツールのメール配布時の注意事項

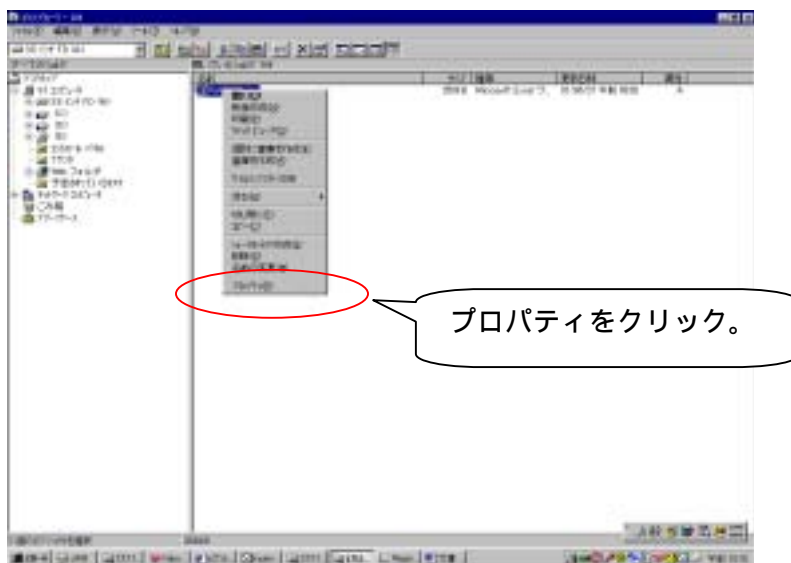
本ツール「rat30000.xls」をそのままEメールで「添付資料」にて配布をした場合、メーカーによってファイルサイズが変わる場合があります。

配布時は、圧縮ファイルにて配布し、プロパティにて「ファイルサイズ 295KB」を確認して頂きますようよろしくお願い致します。

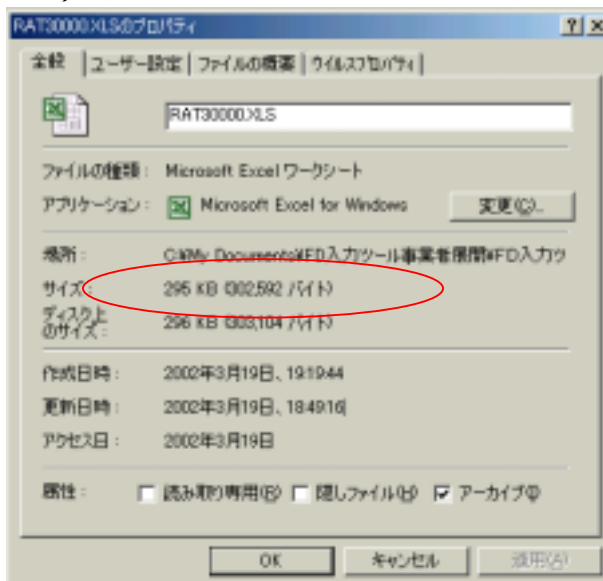
ファイルサイズの具体的な確認方法は、次の「ファイルサイズの確認方法」を参照願います。

ファイルサイズの確認方法

(1) rat30000.xls のファイルにマウスをあわせ右クリックし、プロパティを選択します。



(2) 以下の画面の赤丸欄を確認します。(以下画面は、Windows Me の場合のプロパティ画面です)



2. Excelのセキュリティレベル設定

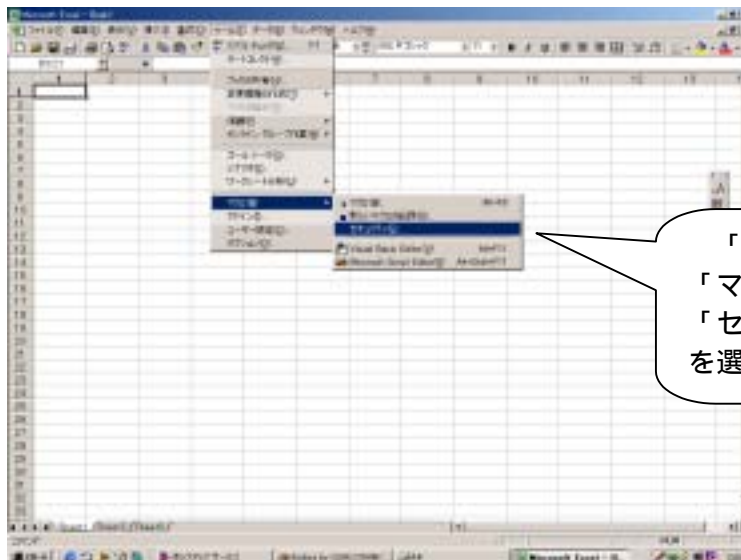
rat30000.xls をダブルクリックしても、下記の画面が開かない場合は、Excelのセキュリティレベルの設定を「中(M)」にしてください。



セキュリティレベルの設定方法は、次の「Excelのセキュリティレベル設定」を参照願います。

Excelのセキュリティレベル設定

- (1) Excel画面の「ツール(T)」をクリックすると下記の画面が表示されます。次に、ツール内にある「マクロ(M)」を選び、さらに「セキュリティ(S)」を選びます。



- (2) 「セキュリティ(S)」をクリックすると、次の画面が表示されるので、「中(M)」を選択します。

