

FD入カツール（公共業務用）の注意事項

1. FD入カツールのメール配布時の注意事項

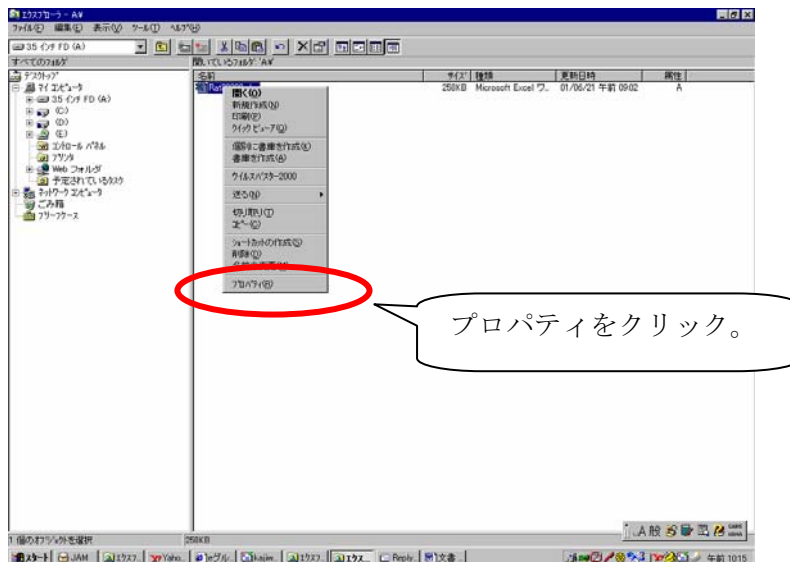
本ツール「rat30001.xls」及び「rat30004.xls」をそのままEメールで「添付資料」にて配布をした場合、メーカーによってファイルサイズが変わる場合があります。

配布時は、圧縮ファイルにて配布し、プロパティにて「**rat30001.xls ファイルサイズ 204 KB**」及び「**rat30004.xls ファイルサイズ 233 KB**」を確認して頂きますようお願い致します。

ファイルサイズの具体的な確認方法は、次の「ファイルサイズの確認方法」を参照願います。

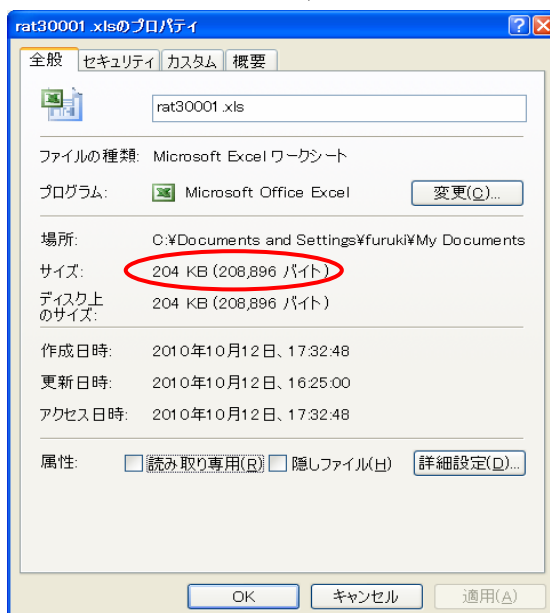
ファイルサイズの確認方法

- (1) rat30001.xls もしくは rat30004.xls のファイルにマウスをあわせ右クリックし、プロパティを選択します。

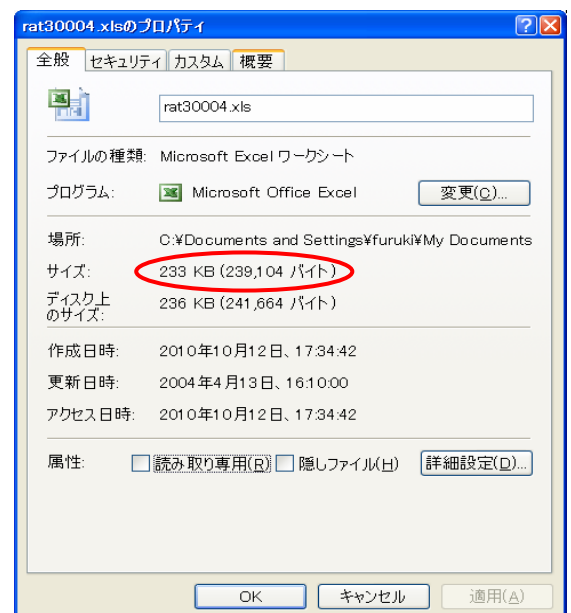


- (2) 以下の画面の赤丸欄を確認します。

①rat30001.xls の場合(6.5,7.5 及び 12GHz 帯用)

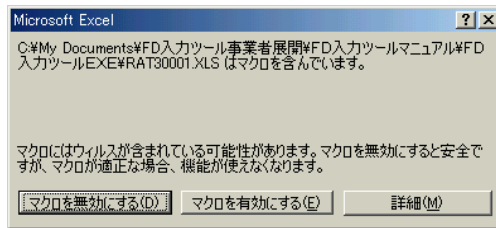


②rat30004.xls の場合(18GHz 帯用)



2. Excelのセキュリティレベル設定

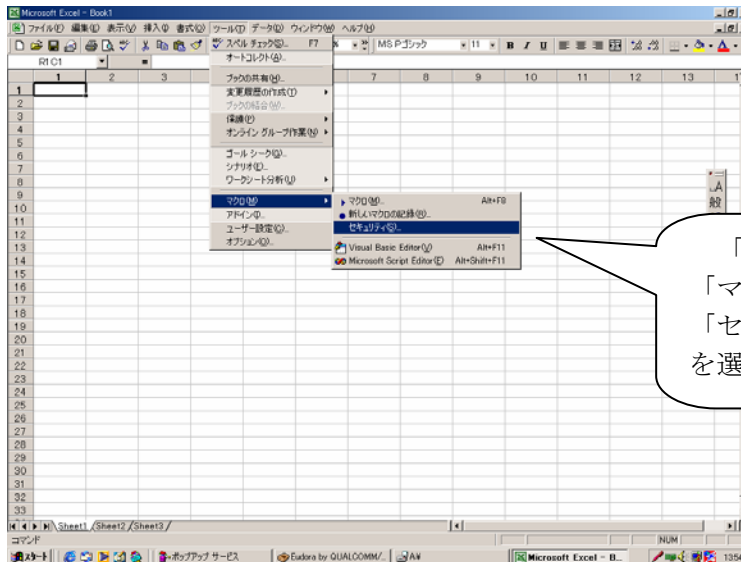
各FD入力ツールをダブルクリックしても、下記の画面が開かない場合は、Excelのセキュリティレベルの設定を「中 (M)」にしてください。



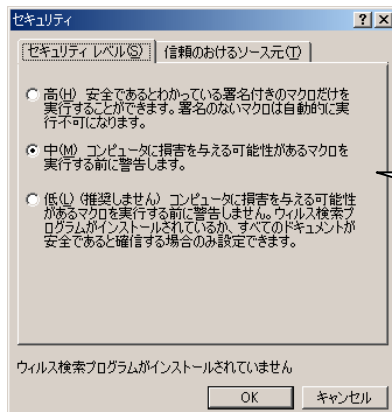
セキュリティレベルの設定方法は、次の「Excelのセキュリティレベル設定」を参照願います。

Excelのセキュリティレベル設定

- (1) Excel画面の「ツール (T)」をクリックすると下記の画面が表示されます。次に、ツール内にある「マクロ (M)」を選び、さらに「セキュリティ (S)」を選びます。



- (2) 「セキュリティ (S)」をクリックすると、次の画面が表示されるので、「中 (M)」を選択します。



以上